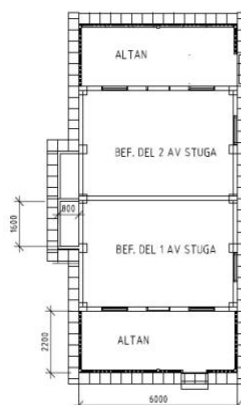
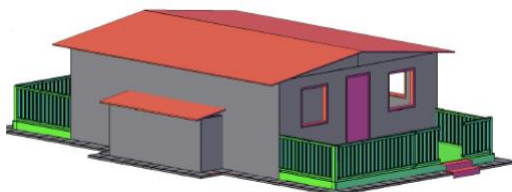
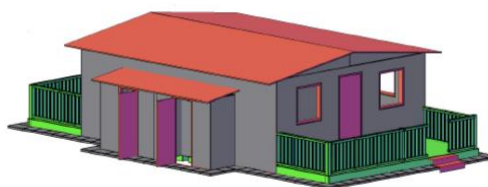
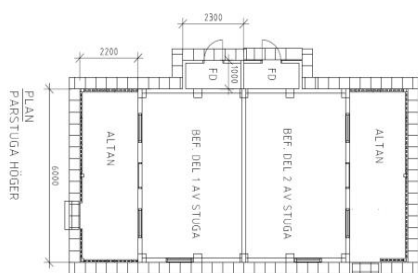
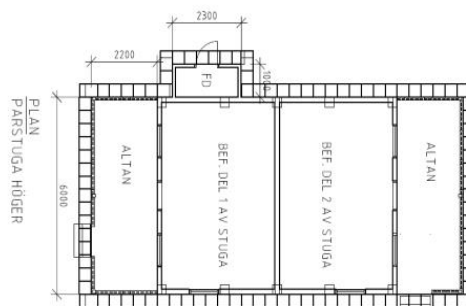


PLATTOR OCH FÖRRÅD-

(Förrådstillbyggnaden gäller för alla stugor utom nummer 101–112 (De minsta))



FÖRRÅD

Förråd med **dörr** dockat med stugan. Bredd 2300 mm x djup 1000 mm, höjd framkant ca 1800 mm, bakkant anpassas efter respektive stuga. Dörr ca 900 x 1650mm i harmonierande färg, förrådet monteras på stensockel. Max en rad plattor (40*40 cm) runt förrådet. Förrådet skall byggas av trästomme, 45x95 mm regler, panel utv målas med samma färg som stugan.

Får endast användas som förråd. Absolut inte för att installera toalett!

Förråd med **lucka** dockat med stugan. Bredd 1600 mm x djup 800 mm, höjd framkant 1350 mm, bakkant anpassas efter respektive stuga. Förrådet öppnas med lucka, monteras på stensockel. Max en rad plattor (40*40 cm) runt förrådet. Förrådet skall byggas av trästomme, 45x95 mm regler, panel utv målas med samma färg som stugan.

Får endast användas som förråd.

PLATTOR

Betongplattor 40 x 40cm – Max 5 rader framför entrén, Max 2 rader längs sidorna

Plattorna skall läggas i direkt anslutning till stuga eller altan och får inte reglas upp från mark.