

LANTMÄTERIMYNDIGHETEN

KARTA

Arendnr Aktilaga

Kalmar

1998

FHFS 98252 KA

Förättning  
Avstyckning från Hörninge 9:15

Förärringslantmätare  
*Inger Jedin*  
Inger Jedin

Kommun  
Borgholm

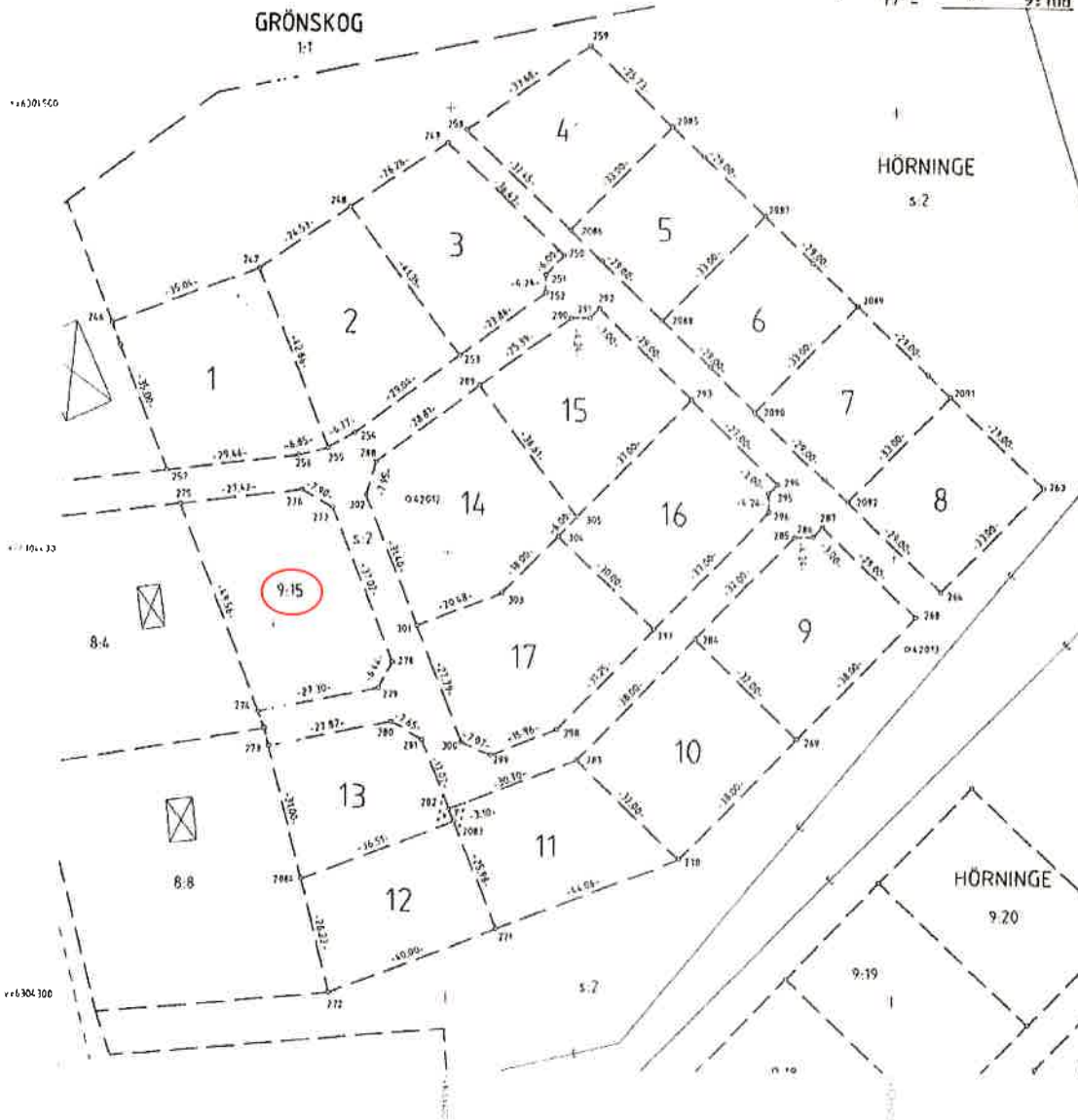
Registerområde  
Borgholm

Län  
Kalmar

Förättningen är registrerad i fastighetsregistret  
Registreringsdatum För lantmäterimyndigheten  
1998-07-03 *Maria Wikström*

- Lotten 1 = Hörninge 9:92
- " 2 = " 9:93
- " 3 = " 9:94
- " 4 = " 9:95
- " 5 = " 9:96
- " 6 = " 9:97
- " 7 = " 9:98
- " 8 = " 9:99
- " 9 = " 9:100
- " 10 = " 9:101
- " 11 = " 9:102
- " 12 = " 9:103
- " 13 = " 9:104
- " 14 = " 9:105
- " 15 = " 9:106
- " 16 = " 9:107
- " 17 = " 9:108

Fastighetsrättslig beskrivning, aktbilaga BE 1 Teknisk beskrivning, aktbilaga BE 2



Nya gränser: 247-255-248-253-2085-2086-2087-2088-2089-2090-2091-2092-269-284.  
270-283-271-2083-282-2 14 1-2084-301-303-304-305-293-297-304-289-305.

EJ SKALENLIG

Framställt genom Nymätning	Koordinatsystem RT R06 2,5 G N V	Skala 1 : 1000
För det tekniska innehållet svarar <i>[Signature]</i>	Reg. karta, lagsangivning 5570182	Beteckningsstandard HMK-KA.D

Pm 0885-2408