

LANTMÄTERIET



**Karta**

2009-12-04

Ärende

Avstyckning från Lindby 10:2 samt anläggningsåtgärder

Kommun: Borgholm

Län: KALMAR

*Kenneth Danielsson*

Kenneth Danielsson

Förrättningslantmätare

Aktbilaga: KA

Ärenden: H09714

**Teknisk beskrivning:**

Koordinatförteckning

Pkt	N	E	Markering
17019	6299672.34	162403.99	Råsten
17020	6299667.00	162444.95	Rör i mark
17021	6299662.29	162483.69	Råsten
17022	6299590.69	162421.39	Rör i mark

Framställd genom: Nymätning och kopiering från registerkarta

Koordinatkvalitet: Inre 25 mm, Ytre 25 mm

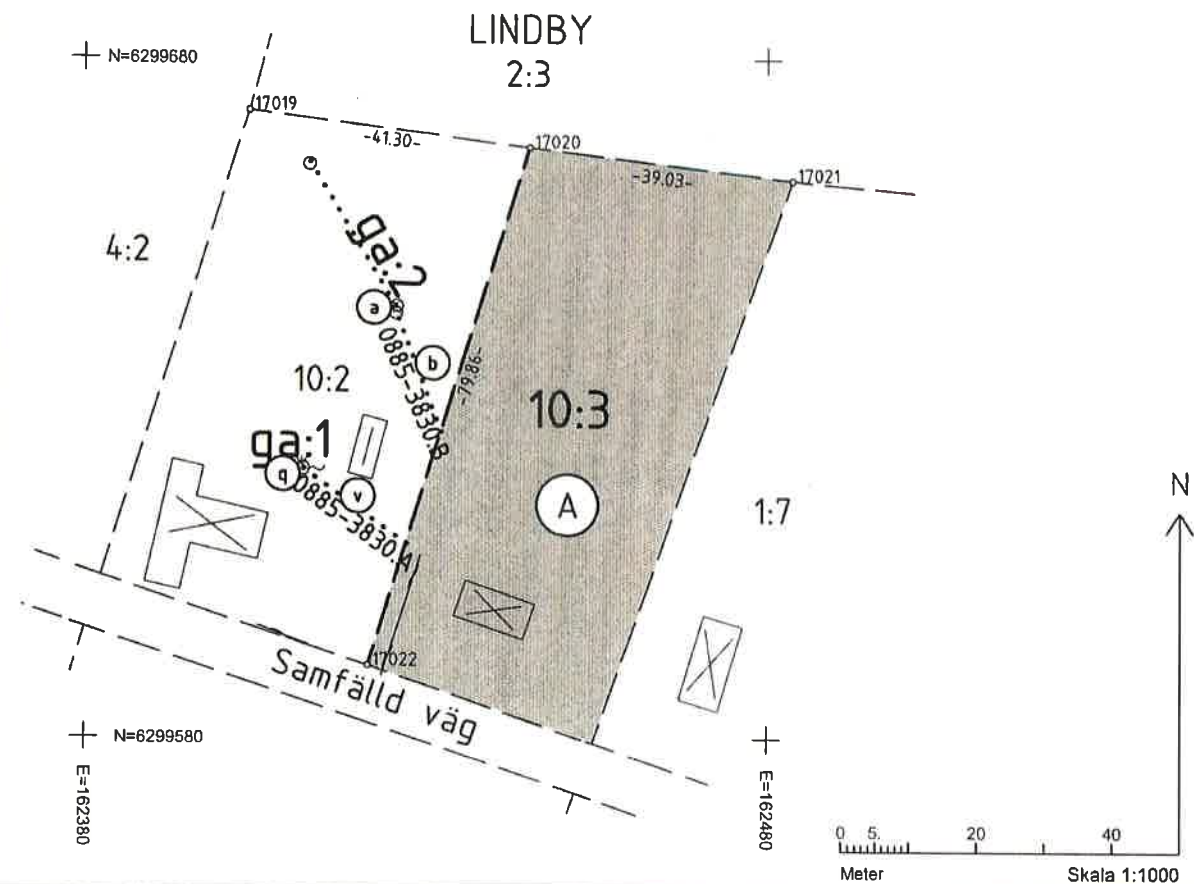
Koordinatsystem: SWEREF 99 16 30

Mätmetod: Satellitmätning

Nya gränser: 17020-17022

**Teckenförklaring:**

- Fastighetsgräns
- Ny Fastlighetsgräns
- Ny Rättighet
- Ny Rättighet
- Fastighetsbeteckning
- Ny Fastighetsbeteckning
- Figur
- Gränspunkt
- Bostadshus
- Uthus
- Häck
- Brunn
- Spillvattenbrunn



**Akt 0885-3830**