

FASTIGHETSBLDGINGSMYNDIGHETEN

Kalmar lantmäteridistrikt

KARTA

Upprättad år
1990

Ärendenr

H2 89 336

Aktbilaga

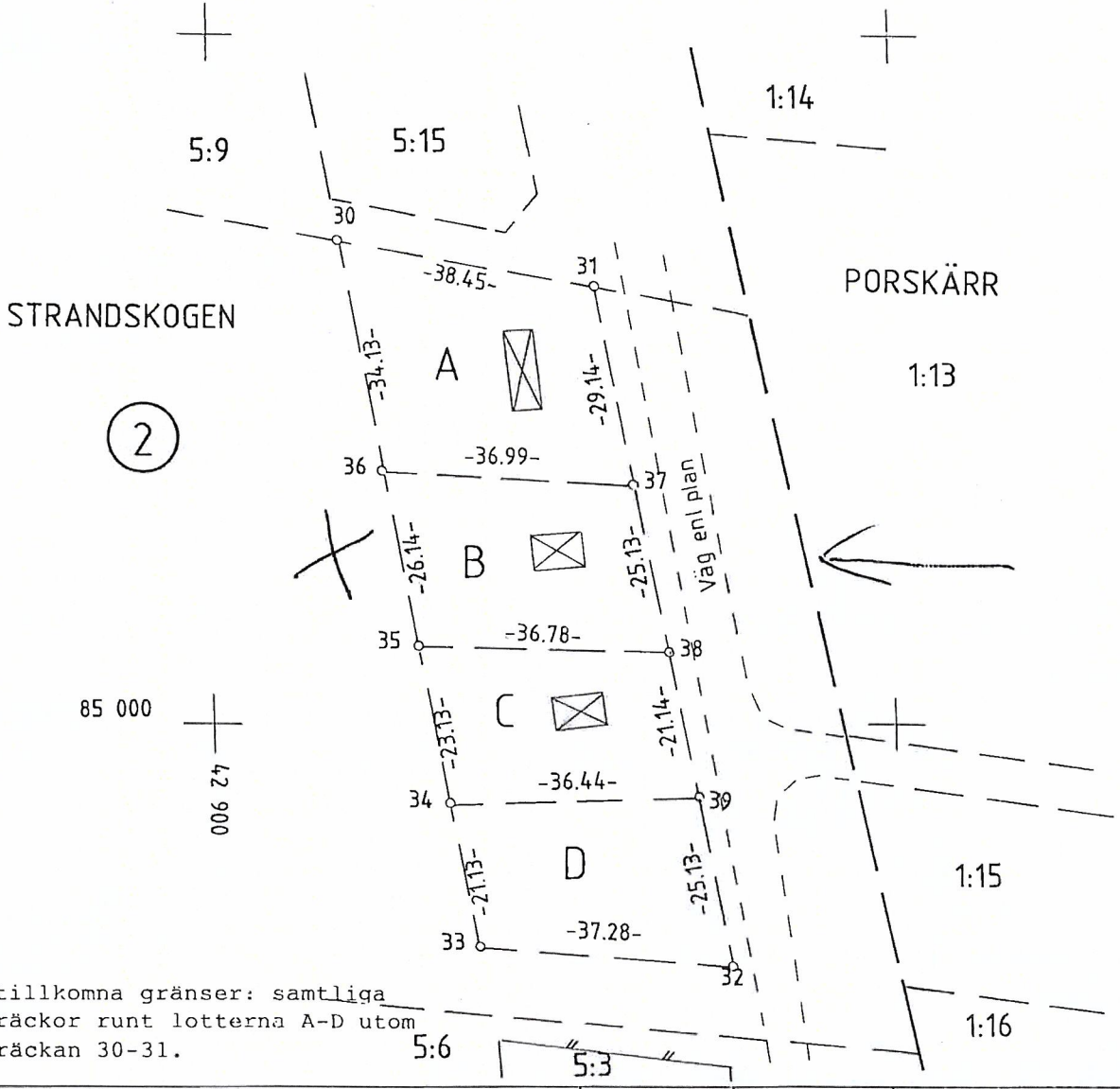
KA 1 (2)

Ärende Avstyckning från STRANDSKOGEN 5:5 jämfte fastighetsreglering berörande STRANDSKOGEN 5:2, 5:5 och 5:17		Kommun Mörbylånga	Län Kalmar
Förrättningslantmätare <i>Göran Setterby</i> Göran Setterby		Registerområde Mörbylånga	Registreringsbevis Förrättningen är registrerad den 1990-10-19 För fastighetsregistermyndigheten <i>Tommy Carlsson</i>
Fastighet, område m m	Fig	Area hektar, m ² delarea	± ändring/ summa
Ägare, uppgifter till lokal skattemyndighet och andra anmärkningar			

FASTIGHETSÄTTSLIG BESKRIVNING: se aktbilaga BE 1.

TEKNISK BESKRIVNING: se aktbilaga BE 2.

- Lotten A = Strandskogen 5:20
- " B = " 5:21
- " C = " 5:22
- " D = " 5:23



Nyttillkomna gränser: samtliga sträckor runt lotterna A-D utom sträckan 30-31.

Framställd genom Nymätning	Skala 1:1000	Mälklass III	Koordinatsystem Rikets, GK
För det tekniska innehållet svarar <i>Anders Andersson</i>	Reg karta, lägesangivning 04678:04	Beteckningsstandard TFA 4.6B:5	

Mätning Beräkning Kartering Ritn redigering
TH TH TH TH

0840-381

Lantmäteriet BI 0343 88-06 20.000 Allmänna Förlaget 38-80616-9