

K A R T A

rörande avstyckning från fastigheten

H A L L N Ä S 5²

i Persnäs socken, Ölands Åkerbo kommun, Kalmar län,
jämte sammanläggning.

Dnr 252/61

H 5

Upprättad år 1962 av:

Per Tornée

/Per Tornée/

Byråchef, Lantmätare.

10 0 10 50 100 meter, Skala 1: 1000

BESKRIVNING.

Beteckning å kartan, fastighet, ågare, ågostag mm.		areal hektar
b	åker R.N:r 5 ⁷	0,3380

Servitut: Med det avstyckade området följer samma rätt, som tillkommer stamfastigheten, att för utfart använda samfällda vägar fram till allmän väg.

Inga nytillkomna gränser.

Hallnäs 8⁷ + återstoden av Hallnäs 5² = Stpl. 2 kr.
= R.N:r 17¹ (Hallnäs) Deb. å exp.

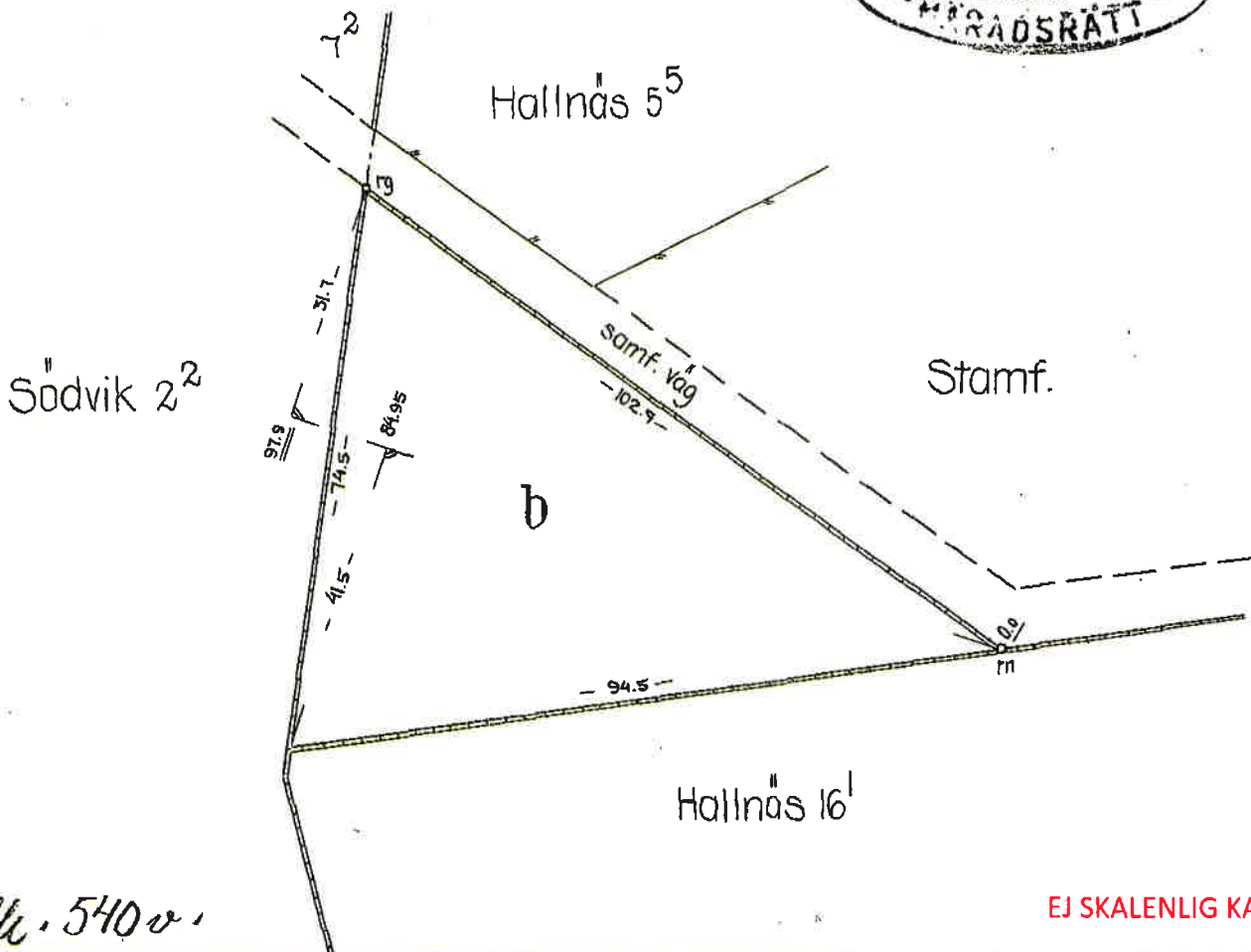
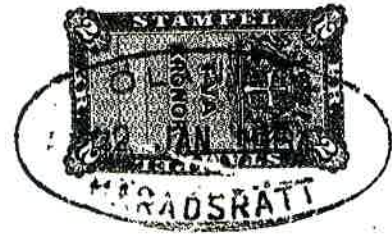
Äp 8.

Jd 20. År 1964 den 22 januari fastställde Ägodelningsdomaren i Ölands domsaga den i enlighet med denna karta verkställda avstyckningsförrättningen samt förordnade om sammanläggning till en fastighet av Hallnäs 5:2 med undantag av däriifrån avstyckade områden om 0,2940 och 0,3380 hektar med Hallnäs 8:7 i Persnäs socken, betygar

På ämbetets vägnar:

Rolf Ström

/Rolf Ström/



fl. 540 v.

EJ SKALENLIG KARTA